

KLASTRY ENERGII - ODPOWIEDŹ NA PROBLEMY Z ENERGIĄ DLA POWIATU.

ANALIZA NA PRZYKŁADZIE POWIATU SANDOMIERSKIEGO.

KLASTER ENERGII POWIATU SANDOMIERSKIEGO:

- Założony 07.11.2022
- Obszar działania: powiat sandomierski

CZŁONKOWIE KLASTRA

ENERGII POWIATU

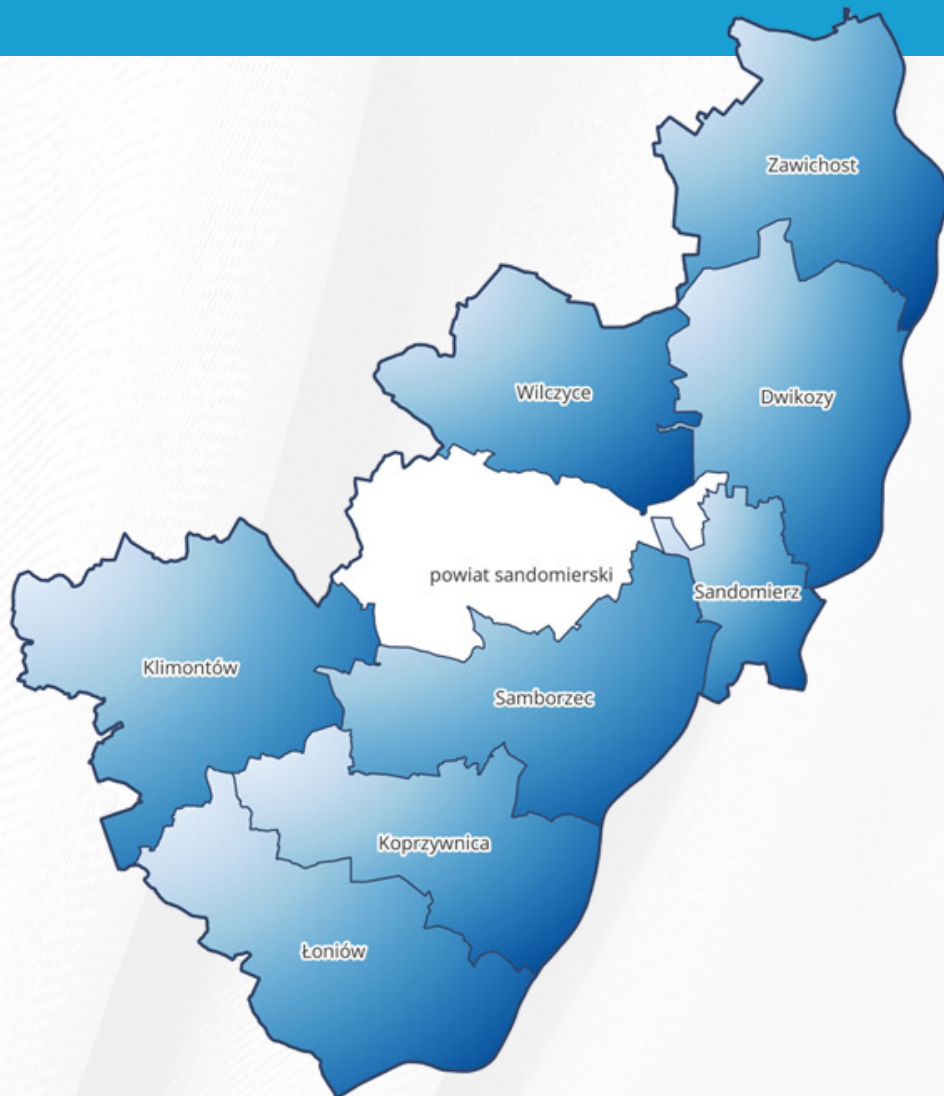
SANDOMIERSKIEGO:

- Powiat Sandomierski – lider klastra
- Miasto Sandomierz
- Gmina Samborzec
- Gmina Łoniów
- Gmina Dwikozy
- Gmina Wilczyce
- Miasto i Gmina Koprzywnica
- Miasto i Gmina Zawichost
- Gmina Klimontów

DO KLASTRA PRZYNALEŻY

6 PRZEDSIĘBIORCÓW:

- Michał Forc Gospodarstwo Sadownicze
- KSF INVESTMENTS Sp. z o.o.
- Usługi rolnicze Łukasz Trznadel
- P.P.H.U. Lepsza Energia Marcin Olszewski
- Zakład Produkcyjno-Handlowy Kilian Jan Kiliański
- SANOSAD Sp. z o.o.
- WDS Sp. z o.o.



Klaster Energii Powiatu Sandomierskiego to porozumienie cywilnoprawne ośmiu gmin członkowskich, znajduje się w województwie świętokrzyskim, na terenie powiatu sandomierskiego. Celem istnienia klastra energii jest zapewnienie lokalnego bezpieczeństwa energetycznego poprzez wspólne inwestycje klastrowe, integrację społeczności gminnej, pomoc przedsiębiorcom w zapewnieniu stabilnego źródła zasilania i edukację mieszkańców. Dbając o zrównoważony rozwój Klastra Energii Powiatu Sandomierskiego staramy się przyłączyć jak najwięcej nowych uczestników.



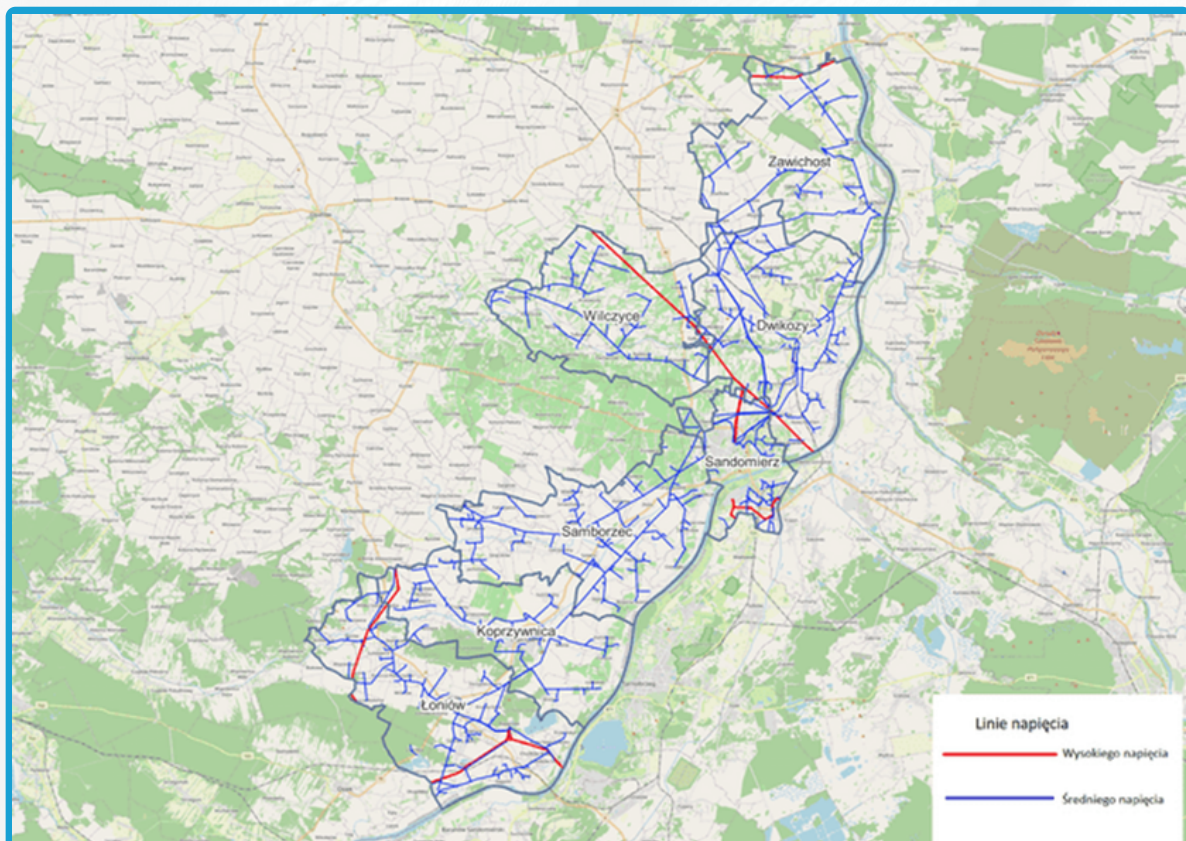
KLASTER ENERGII POWIATU SANDOMIERSKIEGO:

W KLASTRZE ENERGII POWIATU SANDOMIERSKIEGO JUŻ TERAZ FUNKCJONUJE
KILKA INSTALACJI PV. ICH DOKŁADNA LICZBA I MOC WYNOŚĄ ODPOWIEDNIO:

- 3 instalacje o łącznej mocy 59 kW w Gminie Dwikozy;
- 2 instalacji o łącznej mocy 66,88 kW w Mieście Sandomierz;
- 5 instalacji o łącznej mocy 27,83 kW w Gminie Wilczyce;
- 6 instalacji o łącznej mocy 97 kW w Gminie Klimontów;
- 10 instalacji o łącznej mocy 161,98 kW w Gminie Łonów;
- 4 instalacje o łącznej mocy 34 kW w Gminie Samborzec;
- 3 instalacje o łącznej mocy 24,26 kW w Gminie Zawichost.



Zadaniem klastra jest stworzenie skutecznego mechanizmu do współpracy społeczności lokalnych, w tym osób fizycznych nieprowadzących działalności gospodarczej, przedsiębiorców, właścicieli gospodarstw rolnych, lokalnego OSD oraz jednostek samorządu terytorialnego, w ramach realizacji zaplanowanych działań zmierzających do poprawy jakości życia mieszkańców poprzez redukcję zanieczyszczeń, poprawę bezpieczeństwa energetycznego i zawiązania spółdzielczości lokalnej.



MAPA PRZEDSTAWIAJĄCA ROZKŁAD LINII

ELEKTROENERGETYCZNYCH NISKIEGO I ŚREDNIEGO NAPIĘCIA

KLASTER ENERGII POWIATU SANDOMIERSKIEGO:

CELE NADWIŚLAŃSKIEGO KLASTRA ENERGII:

- rozwój energetyki rozproszonej
- poprawa środowiska naturalnego
- wzmocnienie lokalnej gospodarki

"Energetyka odnawialna i rozproszona wytwarzana w ramach działania klastrów to najtańsza opcja energetyczna dla społeczności lokalnych, dla gmin i powiatów, która może być w dużym stopniu niezależna od całego naszego systemu krajowego" - mówi Interii Tomasz Drzał, Dyrektor Zarządzający Krajowej Izby Klastrów Energii i OZE. Źródło: wywiad dla zielona.interia z dnia 3 lutego 2023

Powiat Sandomierski jest jednym z członków Klastra Energii Powiatu Sandomierskiego i stanowi idealny przykład na to, że inicjatywa jaką są społeczności energetyczne to narzędzie z którego mogą korzystać nie tylko tereny wiejskie i wiejsko-miejskie, ale również jednostki nadrzędne jakimi są powiaty.

WYWIAD Z SEKRETARZEM POWIATU SANDOMIERSKIEGO ANDRZEJEM SWAJDĄ:



DLACZEGO PAŃSTWA POWIAT ZDECYDOWAŁ SIĘ PRZYSTĄPIĆ DO KLASTRA ENERGII?

Nie jesteśmy gminą, ale mamy podobne problemy dotyczące rosnących cen prądu. Poprzez członkostwo w Kastrze Energii, powiat sandomierski widzi szansę na zmniejszenie rachunków za prąd. Jak wiemy współpraca na ogół się opłaca i wspólne skoordynowane działanie pozwala na wybudowanie większych inwestycji. Jako, że powiat bardzo ściśle współpracuje z gminami, uznaliśmy, że warto zainicjować rozmowy na temat powstania klastra energii w naszym regionie.

CZY WIDZĄ PAŃSTWO INNE ASPEKTY FUNKCJONOWANIA KLASTRA, KTÓRE MOGĄ PRZYNIEŚĆ WYMIERNE KORZYŚCI SWOIM CZŁONKOM?

Bardzo istotna dla nas kwestią jest rozwój odnawialnych źródeł energii na terenie naszego powiatu. Jak wiemy inwestowanie w zieloną energię to obecnie światowy trend, który powinien dotrzeć również do polskich gmin.

CZY POWIAT WYBUDOWAŁ JUŻ JAKIEŚ ODNAWIALNE ŹRÓDŁA ENERGII?

Przymierzaliśmy się do takiej inwestycji, jednak niestety musieliśmy zrezygnować z niej, ze względu na fakt, że w Sandomierzu jest dość rozległa strefa konserwatorska. W związku z tym umieszczenie paneli fotowoltaicznych wymaga zgody konserwatora, dodatkowo biorąc pod uwagę ile energii bylibyśmy w stanie wyprodukować przy okrojonej powierzchni pod panele, nie bylibyśmy w stanie pokryć nawet części naszego zapotrzebowania na energię. Z niecierpliwością czekamy na przepisy dotyczące prosument wirtualnego – wierzymy, że one i członkostwo w kastrze energii stworzą dla naszej jednostki nowe możliwości co do rozwoju odnawialnych źródeł energii.

KLASTER ENERGII POWIATU SANDOMIERSKIEGO:

WYWIAD Z SEKRETARZEM POWIATU SANDOMIERSKIEGO ANDRZEJEM SWAJDĄ:



KTÓRE Z ODNAWIALNYCH ŹRÓDEŁ ENERGII MAJĄ WEDŁUG PANA NAJWIĘKSZĄ SZANSĘ NA ROZÓI)J NA TERENIE PAŃSTWA POWIATU?

Niewątpliwie wśród mieszkańców regionu największym zainteresowaniem cieszą się instalacje fotowoltaiczne. Widać olbrzymie zainteresowanie zarówno wśród osób prywatnych, które montują przydomowe instalacje fotowoltaiczne na dachach, jak i wśród inwestorów, którzy interesują się możliwością budowy dużych farm fotowoltaicznych na terenie powiatu.

Natomiast, rozwiązaniem które do tej pory było bardzo niedocenione są biogazownie. Zwłaszcza na terenie naszego regionu gdzie jest zagłębie sadów, głównie z jabłkami widzimy problem ze zbytem płodów rolnych najgorszej jakości. Taki produkt mógłby być wkładem do biogazowni.

CZY W ZWIĄZKU Z TYM MYŚLI PAN, ŻE JEST MOŻLIWE WYBUDOWANIE BIOGAZOWNI W PAŃSTWA KLASTRZE?

Oczywiście, że taka możliwość jest. Ze wstępnych analiz wynika, że biogazownia na naszym terenie mogłaby być bardzo efektywnym rozwiązaniem. Oczywiście, zdajemy sobie sprawę z problemów jakie mogą się wiązać z rozpoczęciem takiej inwestycji, takich jak znalezienie odpowiedniej lokalizacji, sprzeciw społeczny czy ogromne koszty wybudowania takiej biogazowni. Jestem jednak zdania, że jeśli się rozmawia i bierze pod uwagę zdanie wszystkich stron zaangażowanych, to jest możliwe znalezienie odpowiedniego rozwiązania.

Andrzej Swajda

Sekretarz Powiatu Sandomierskiego,
fragment wywiadu z I Kongresu
Społeczności Energetycznych
Maj 2023



33

LICZBA INSTALACJI FOTOWOLTAICZNYCH WYBUDOWANYCH
NA BUDYNKACH UŻYTECZNOŚCI PUBLICZNEJ W KLASTRZE
ENERGII

855

LICZBA PUNKTÓW PPE NA TERENIE KLASTRY ENERGII

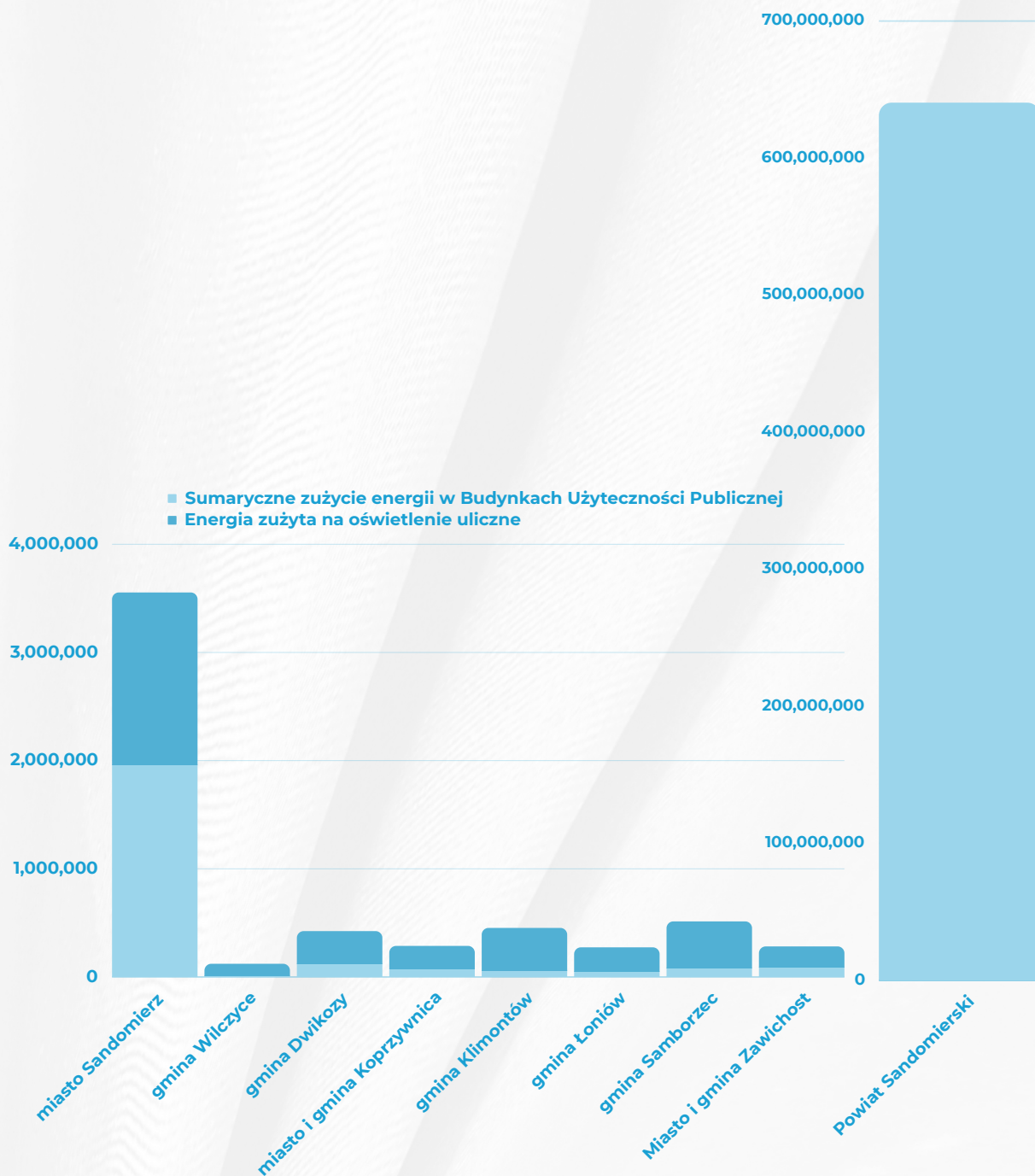
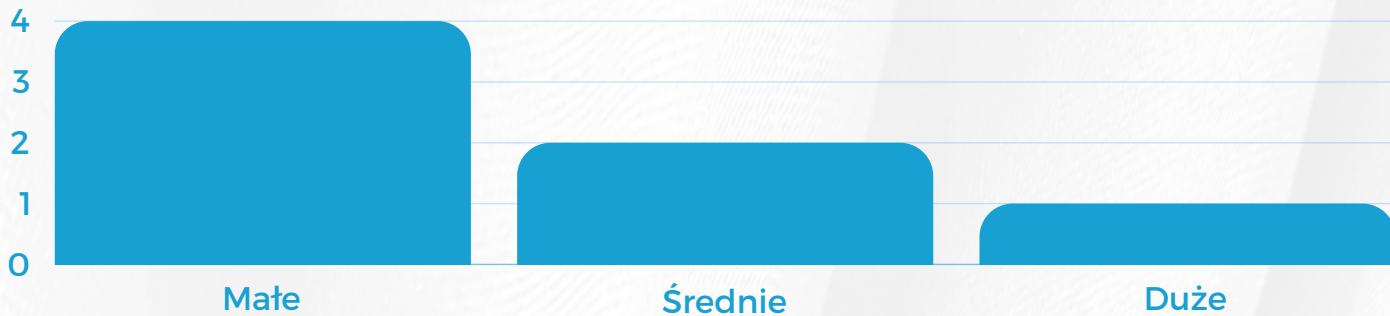
7

LICZBA PRZEDSIĘBIORCÓW W KLASTRZE ENERGII

KLASTER ENERGII POWIATU SANDOMIERSKIEGO:

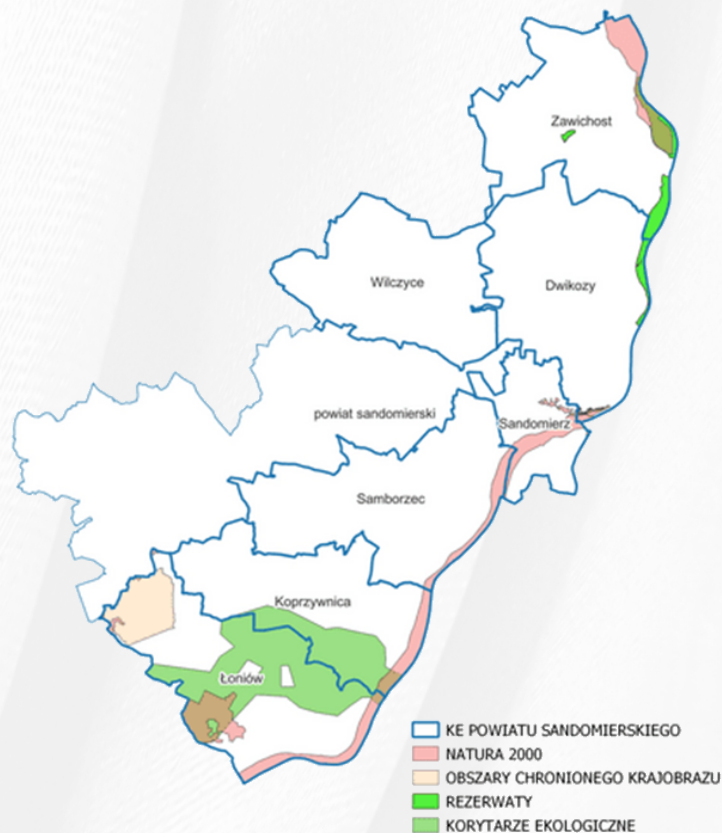
NADWIŚLAŃSKI KLASTER ENERGII NA WYKRESACH:

■ Łączna ilość przedsiębiorców w Klastrze Energii Powiatu Sandomierskiego



KLASTER ENERGII POWIATU SANDOMIERSKIEGO:

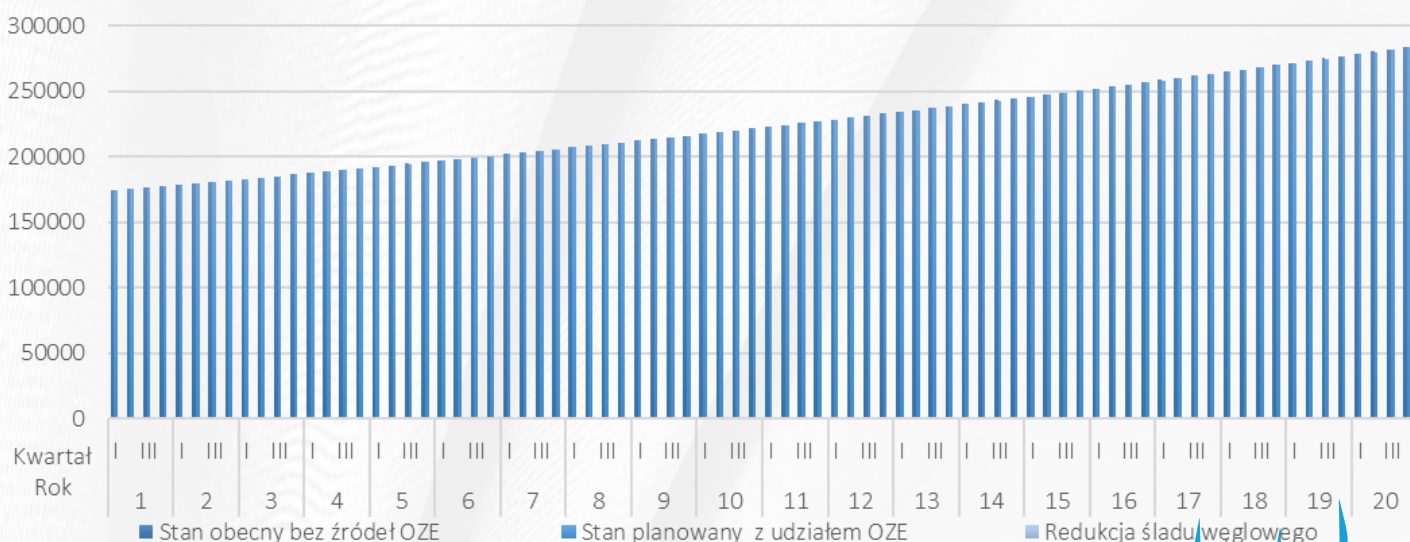
Jednym z wyzwań dla powiatów będących członkami klastrów energii jest zrównoważony rozwój całego terenu klastra. Planując rozwój odnawialnych źródeł energii, powiat musi wziąć pod uwagę ograniczenia wynikające z występujących form ochrony przyrody. Omawiany w poniższym dokumencie powiat sandomierski leży w centralnej części województwa świętokrzyskiego, jest siedzibą administracyjną gminy miejskiej oraz powiatu sandomierskiego. Na terenie powiatu sandomierskiego występują następujące formy ochrony przyrody: Natura 2000, rezerwaty przyrody, korytarze ekologiczne, obszar chronionego krajobrazu.



Analiza śladu węglowego jest niezwykle ważna w planowaniu rozwoju klastra energii, ponieważ pomaga zrozumieć wpływ poszczególnych działań na zmiany klimatyczne, zarządzać ryzykiem, osiągać cele zrównoważonego rozwoju, wykazywać odpowiedzialność społeczną oraz spełniać wymogi prawne. W przypadku powiatu sandomierskiego, analiza śladu węglowego pozwoliła na stworzenie koncepcji rozwoju klastra w perspektywie 10 letniej.

[t CO₂]

Ślad węglowy



KLASTER ENERGII POWIATU SANDOMIERSKIEGO:

CO SIĘ DZIAŁO W KLASTRZE ENERGII POWIATU SANDOMIERSKIEGO W 2023 ROKU?



**3 SPOTKANIA STACJONARNE CZŁONKÓW
KLASTRA**



**4 WEBINARZY TEMATYCZNE DLA
MIESZKAŃCÓW**



**1 KAMPANIA INFORMACYJNO-EDUKACYJNA
DLA MIESZKAŃCÓW**



**1 SZKOLENIE NA TEMAT DOFINANSOWAŃ
DLA PRZEDSIĘBIORCÓW**



1 SZKOLENIE DLA WŁODARZY



**KONFERENCJA DLA CZŁONKÓW
KLASTRA**

